

COMUNE DI CAGLIARI PROVINCIA DI CAGLIARI



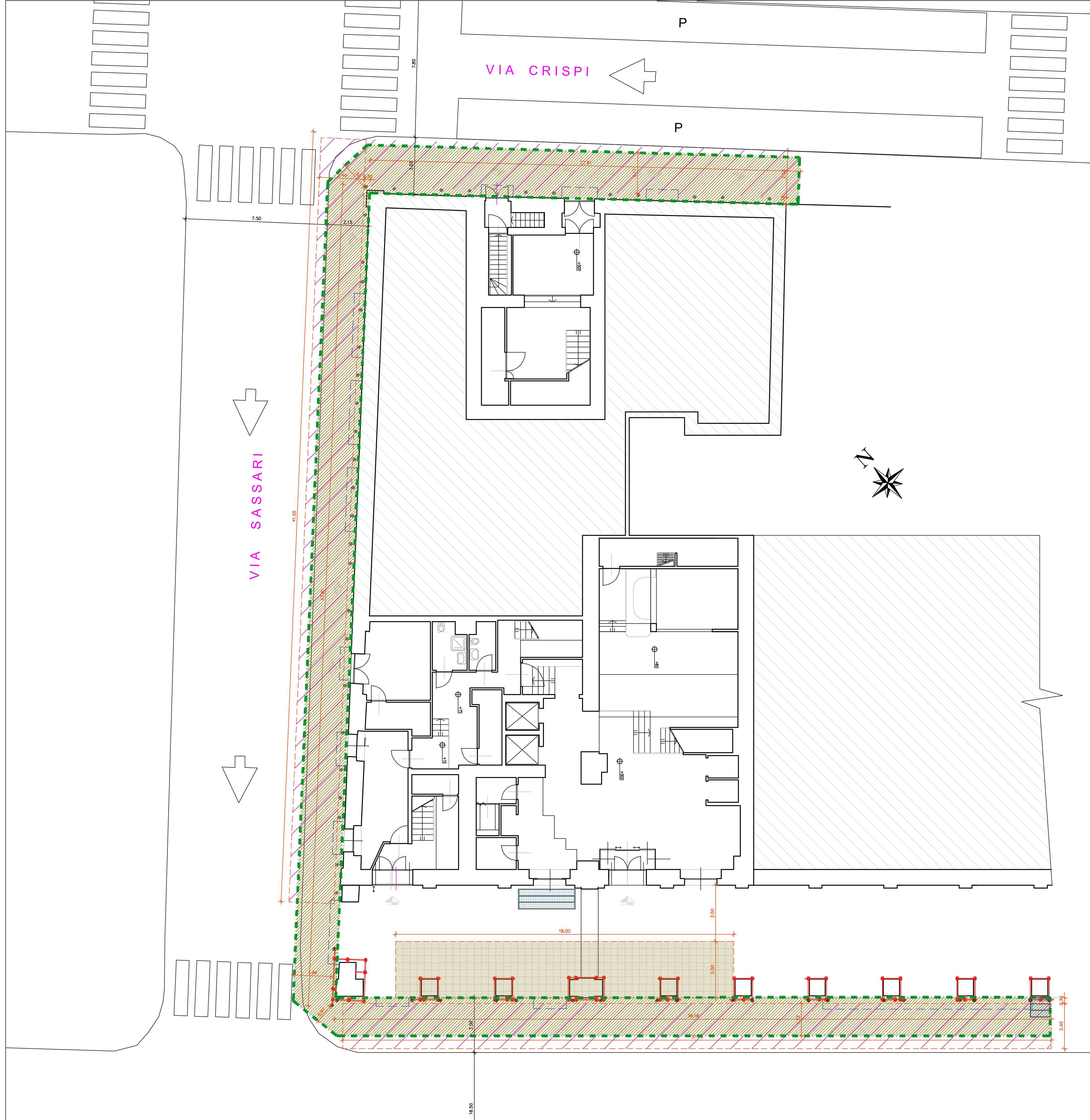
PROGETTO
 delle opere di messa in sicurezza provvisoria dalle cadute di elementi litici dai poggiori esistenti nella Residenza dello Studente di Via Roma (pal. Vivanel)

elaborato 2.5	ELABORATI GRAFICI		
	PLANIMETRIA DI CANTIERE		
data 13/09/2017	Rev. 03	scala - 1:100	file: Ponteggi.dwg
cod. committente E R S U	Commissa 01/16	verificato	approvato

Committente: E.R.S.U.

Visti per approvazione:

Professionista incaricato: dr. ing. Gianni Porcu



PLANIMETRIA DI CANTIERE E OCCUPAZIONE SUOLO PUBBLICO

- LEGENDA**
- OCCUPAZIONE TEMPORANEA PER COSTRUZIONE PONTEGGIO (oneri a carico dell'impresa)
 - OCCUPAZIONE PERMANENTE mq 238,44 (oneri a carico ente appaltante)
 - AREA DI DEPOSITO TEMPORANEO ATTREZZATURE, DA RECINTARE (oneri a carico dell'impresa)
 - PROIEZIONE DEI BALCONI
 - PROIEZIONE DEL PONTEGGIO INCLUSA MANTOVANA